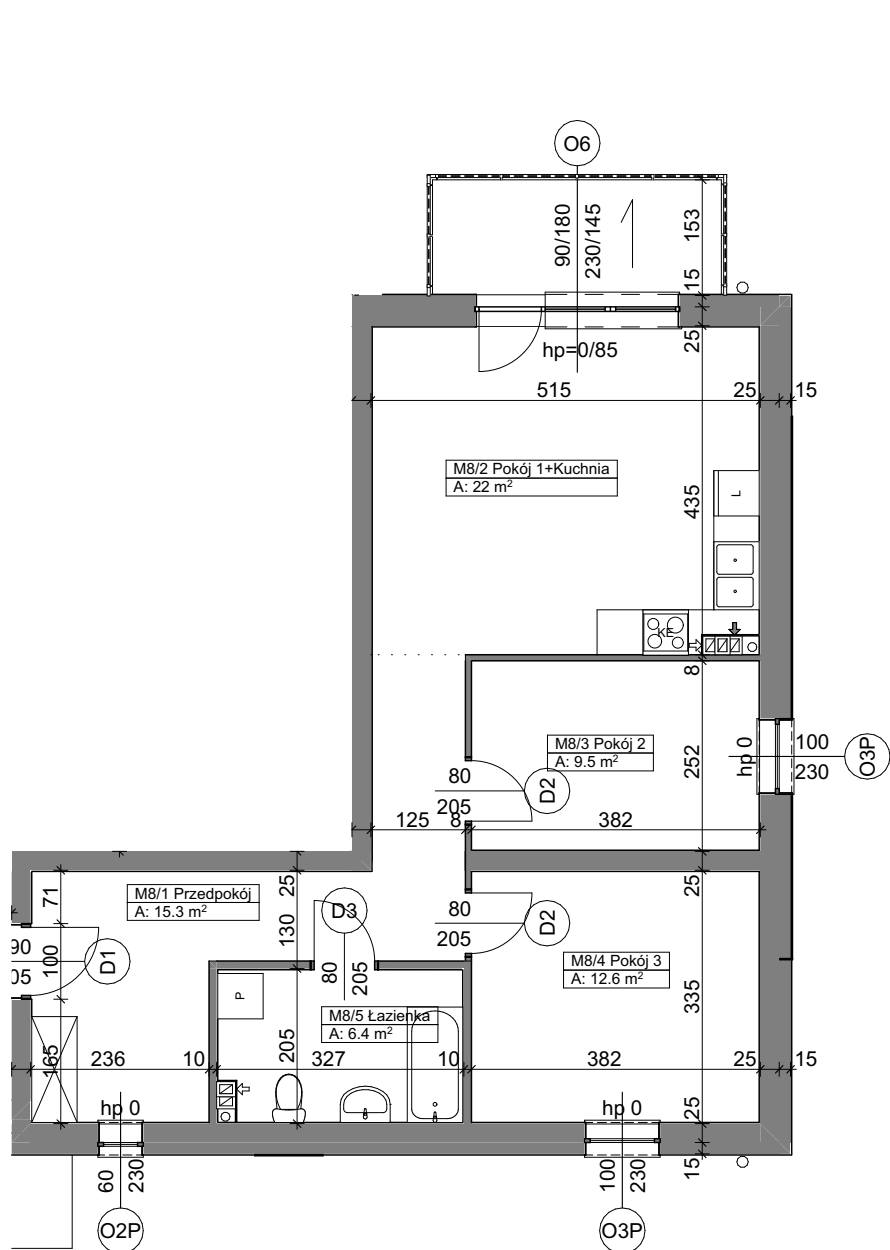
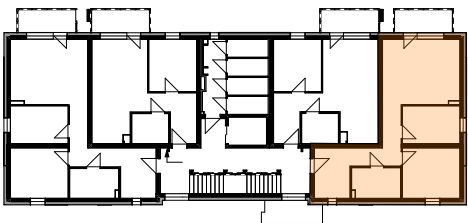
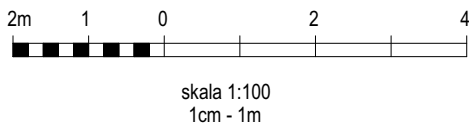


OSIEDLE ZABUDOWY WIELORODZINNEJ - BUDYNEK D



M8 Mieszkanie			
Kategoria strefy	Nr	Nazwa pomieszczenia	Powierzchnia
Mieszkanie 8			
	M8/1	Przedpokój	15.34
	M8/2	Pokój 1+Kuchnia	21.99
	M8/3	Pokój 2	9.53
	M8/4	Pokój 3	12.63
	M8/5	Łazienka	6.40
			65.89 m ²



UWAGA:
Widoczne wymiary pokazują odległość pomiędzy elementami ścian bez warstw wykończenia tynkiem. Do pomiarów powierzchni przyjęto wykończenie tynku o grubości 1,5cm